



# NEWS ECO

シバパビング工業株式会社

TEL 052-221-6911 FAX052-201-9681

URL <http://www.shibuya-p.com>



今年も「ハナミズキ」が咲きはじめました。いつもの年に比べ花の色が深く、萌黄色の若葉とあいまって季節の中しっかりと溶け込んでいます。街路樹として植えられているこの花を見ていると、町の風景に良く馴染んでおり、日本に古くからある花かと思ってしまうのですが標準和名は「アメリカハナミズキ」といいます。

1912年に当時の東京市が米国ワシントン市に桜の苗木を寄贈したお礼として1915年にアメリカから贈られ全国に普及したと言われています。

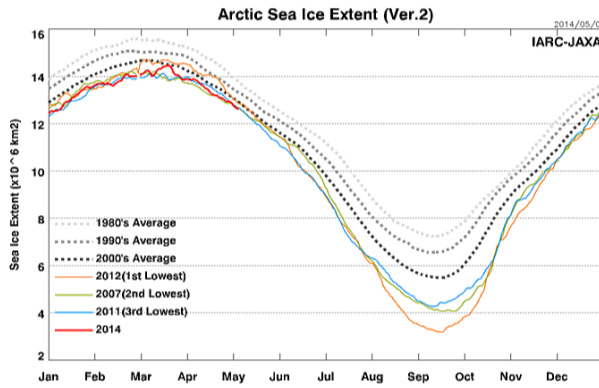
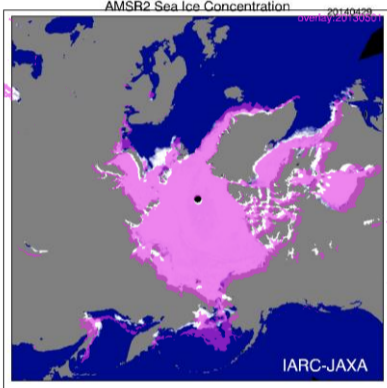
それから100年たつのを記念した事業の一環として、2015年までに苗木3千本を日本に贈る計画があり、4月16日には駐日大使のキャロリン・ケネディ氏が伊勢神宮を参拝、米国から日本に贈られ日米友好の象徴とされるハナミズキの植樹式に参加したとのニュースが流れました。また、21日には岐阜市の中央青少年会館芝生広場で、名古屋米国領事館のハリ・サバン首席領事、細江茂光市長らが出席して植樹式が行われました。

ごくしゃく続きの日米関係ですが「ハナミズキ」を植えながら、愛でながら仲良くいきたいものです。

“GW”はどのように過ごされましたか？ 家族や友人と遠出をされた方、仕事で休みをとれなかった方とそれぞれかと思えます。これから梅雨入りまでの1ヵ月、健康増進のため、屋外で汗をかくのに格好の季節です。時間があつたら積極的に外へ出て、若葉の香りを体を感じながら、散歩でもいかがですか。

## 《5月の北極海》

IARC-JAXA Information System



5月の北極海氷の様子です。白いところ(今年)も見られますがピンク(昨年)のみの部分もかなり見られます。氷の面積を通年で表したグラフを見ると、このひと月で氷の面積は急激に減少し、5月としては最も少なかった07年と同レベルになっています。

グラフが示すように夏季に最も氷が少なくなった12年よりも07年、11年、12年の冬季の氷は少なかったのですが北極海から氷が消えることはありませんでした。

それでも30年前からの10年ごとの平均結氷面積を比べると夏季に面積が年々少なくなる傾向になっていることは事実です。

来月はどうなる？ 今年の夏は？

興味のある方：IJIS・北極圏研究ウェブサイトへ

## 《忘れた頃のエコドライブ・チェック》



### 低燃費車ベスト30

メーカー	価格	エンジン種類	燃費/JC08モード	主要燃費改善対策
1 トヨタ	アクア AQUA	4気筒DOHC	37.0km/L	H・I・C・V・EP
2 ホンダ	フィット ハイブリッド1.5	4気筒DOHC16V	36.4km/L	H・I・V・EP・MC 7速
3 スズキ	アルト エコ	3気筒DOHC12V	35.0km/L	I・C・V・EP・B・
4 ダイハツ	ミラ イース	3気筒DOHC12V	33.4km/L	I・C・V・EP・B・
5 トヨタ	カローラ アクシオ	4気筒DOHC	33.0km/L	H・I・C・V・EP 1.5L
6 トヨタ	プリウス L 1.8	4気筒DOHC	32.6km/L	H・I・C・V・EP
7 マツダ	アクセラ HYBRID	4気筒DOHC16V	30.8km/L	H・I・C・V・EP・MC
8 LEXUS	レクサス CT200h	4気筒DOHC	30.4km/L	H・I・C・V・EP
9 スズキ	ワゴンR FX FF	3気筒DOHC12V	30.0km/L	I・C・V・EP・B・
10 スズキ	MRワゴン L	3気筒DOHC12V	30.0km/L	I・C・V・EP・B・
11 ホンダ	アコード ハイブリッド	4気筒DOHC16V	30.0km/L	H・I・V・EP・MC
12 ミツビシ	eKワゴン M	3気筒DOHC12V	29.2km/L	I・C・V・EP・B・
13 ニッサン	デイズ S 2WD	3気筒DOHC12V	29.2km/L	I・C・V・EP・B・
14 ホンダ	N-WGN G FF	3気筒DOHC12V	29.2km/L	I・C・V・EP・
15 スズキ	ハスラー G 2WD	3気筒DOHC12V	29.2km/L	I・C・V・EP・B・
16 ダイハツ	ムーヴ L 2WD	3気筒DOHC12V	29.0km/L	I・C・V・EP・B・
17 スズキ	スペーシア G FF	3気筒DOHC12V	29.0km/L	I・C・V・EP・
18 ダイハツ	タント L TANTO 2WD	3気筒DOHC12V	28.0km/L	I・C・V・EP・B・
19 ダイハツ	ムーヴコンテ 2WD-L	3気筒DOHC12V	27.6km/L	I・C・V・EP・B・
20 ダイハツ	ブルーCL 2WD FF 1.0	3気筒DOHC12V	27.6km/L	I・C・V・EP・B・
21 ミツビシ	ミラージュ M エコサポート 1.0	3気筒DOHC12V	27.2km/L	I・C・V・EP・B・輸入車
22 ホンダ	N-ONE G 2WD FF	3気筒DOHC12V	27.0km/L	I・C・V・EP・
23 ホンダ	ヴェゼル HYBRID FF 1.5	4気筒DOHC16V	27.0km/L	H・I・V・EP・ 7速
24 スズキ	スイフト XG-DJE FF 1.2	4気筒DOHC16V	26.4km/L	I・C・V・EP・B・
25 ホンダ	フィットシャトル C 1.3 FF	4気筒SOHC8V	26.2km/L	H・I・C・EP・CY
26 トヨタ	プリウスα 1.8 ワゴン	4気筒DOHC	26.2km/L	H・I・C・V・EP
27 ダイハツ	ミラ ココア 2WD-L	3気筒DOHC12V	26.0km/L	I・C・V・EP・B・
28 スズキ	ラバン G 2WD FF	3気筒DOHC12V	26.0km/L	I・C・V・EP・
29 ミツビシ	eKスペース E 2WD	3気筒DOHC12V	26.0km/L	I・C・V・EP・B・
30 ニッサン	デイズ ルークス S 2WD	3気筒DOHC12V	26.0km/L	I・C・V・EP・

H=ハイブリッドシステム I=アイドリングストップ装置 C=自動無段変速機 CVT  
V=可変バルブタイミング EP=電動パワーステアリング B=発電電圧可変制御、充電制御  
CY=気筒休止 MC=ミラーサイクル 2WD=二輪駆動 FF=フロントエンジン・フロントドライブ

### 環境省がすすめる「エコドライブ10のすすめ」

1. ふんわりアクセル「eスタート」
2. 車間距離にゆとりをもって、加速・減速の少ない運転
3. 減速時は早めにアクセルを離そう
4. エアコンの使用は適切に
5. ムダなアイドリングはやめよう
6. 渋滞を避け、余裕をもって出発しよう
7. タイヤの空気圧から始める点検・整備
8. 不要な荷物はおろそう
9. 走行の妨げとなる駐車はやめよう
10. 自分の燃費を把握しよう



最近エコドライブを意識して運転することが少なくなっているいませんか？

ハイブリット車やアイドリングストップ装置搭載車の開発でドライバーが意識しなくても燃費の良い「エコカー」が数多く見受けられるようになってきました。

国産車の低燃費車ベスト30を見てみると皆さんが普段感じている通り、ハイブリット車、軽自動車、小型車が燃費の良い条件のようです。それとアイドリングストップ装置が全ての車に搭載されています。

街を走っているとハイブリット車の先駆者(車)T社のPRIUSが猛スピードで走って行くのをよく見かけます。低燃のいい車が多くなったことは確かですが「燃料が要らなくなった」わけではありません。

エコドライブを実践することにより、更に燃料消費低減と交通事故の減少につながることは明らかです。新たな気持ちで「エコドライブ」に取り組みましょう。

